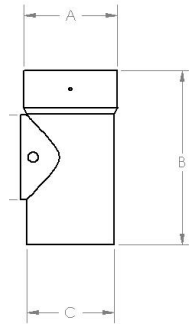


## T-de-Base ClipSnoutTEE A.I.



Utiliser pour attacher à la gaines flexible avec une rotation et un verrouillage rapides.

5.5" t-de-base a une ouverture de 6".

3" & 4" longueur snout = 8" / 5" à 16" = 14"

T-de-base 3"-8" est en 304 26 gauge.

9"-16" est en 304 24 gauge.

Bouchon inclus.

T-de-base 316 A.I. aussi disponible sur demande.

Pour des longueurs snout spéciales, veuillez appeler pour plus d'informations.

DIAMÈTRE	CODE	A	B	C
3"	BT03COM	3 3/8"	7"	3"
4"	BT04COM	4 3/8"	8"	4"
5"	BT05COM	5 3/8"	9"	5"
5.5"	BT05.5COM	5 7/8"	9"	5"
6" DD	BT06COM	6 1/4"	10"	5.5"
6" REG	BT06RCOM	6 3/8"	10"	6"
7"	BT07COM	7 3/8"	11"	7"
8"	BT08COM	8 3/8"	12"	8"
9"	BT09COM	9 3/8"	13"	9"
10"	BT10COM	10 3/8"	14"	10"
12"	BT12COM	12 3/8"	16"	12"
14"	BT14COM	14 3/8"	18"	14"
16"	BT16COM	16 3/8"	20"	16"